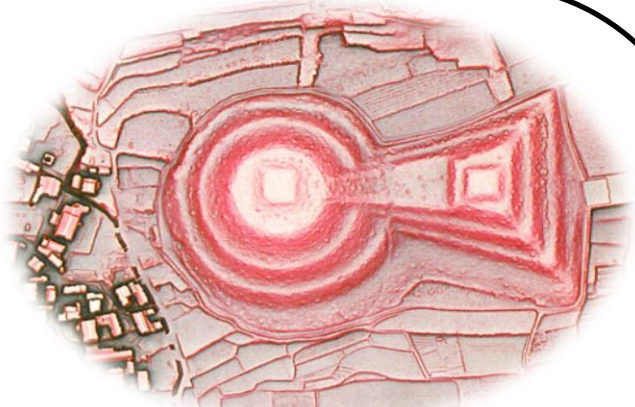


ガイドとめぐる・てんりウォーク
『大和古墳群の地をめぐる』

令和元年6月1日(土)JR長柄駅集合！



燈籠山古墳出土:埴質枕



西殿塚古墳



下池山古墳出土:内行家紋鏡



東殿塚古墳出土埴輪に描かれた船画

- ★事前申し込み不要:参加費は無し！
- ★集合時間:9時00分 ★解散時間:12時00分頃
- ★実施コース:(距離:約6^{キロ})
JR長柄駅～大和神社～馬口山古墳～矢矧塚古墳～中山大塚古墳～
大和神社お旅所～燈籠山古墳～下池山古墳～西殿塚古墳(衾田陵)
～東殿塚古墳～西山塚古墳～萱生環濠集落～JR長柄駅
- ★その他:雨天中止!(小雨決行:午前7時の時点で警報発令の場合は中止)

皆様のご参加をお待ちいたしております。!



天理市山の辺の道
ボランティアガイドの会

主 催 :天理市・山の辺の道ボランティアガイドの会
お問合せ:天理市 産業振興課内 天理市産業振興館
〒632-0016天理市川原城町249-1
電話/FAX:0743-63-1242
E-meil:sangiyou@city.tenri.nara.jp